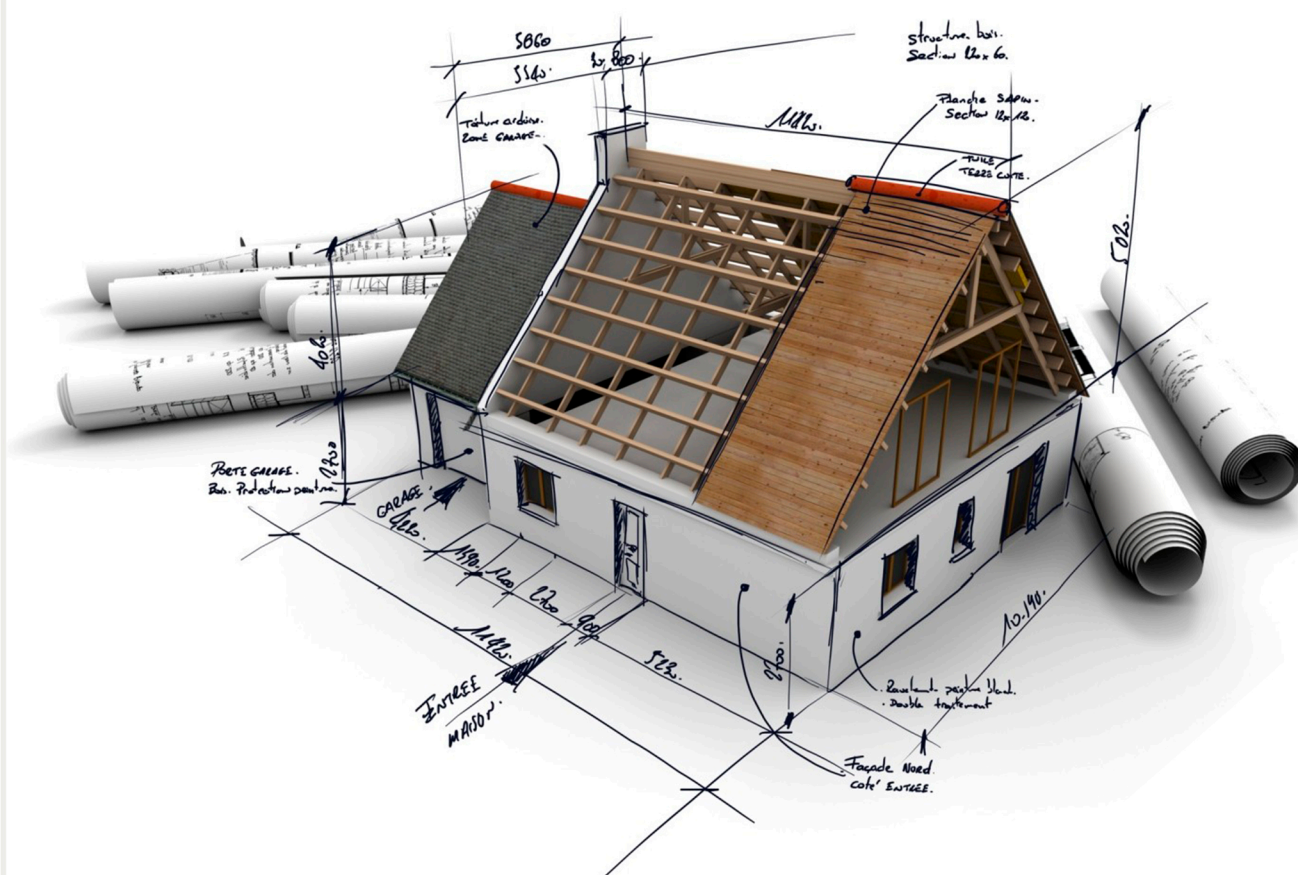




Laťování pod střešní krytinu



Laťování pod střešní krytinu

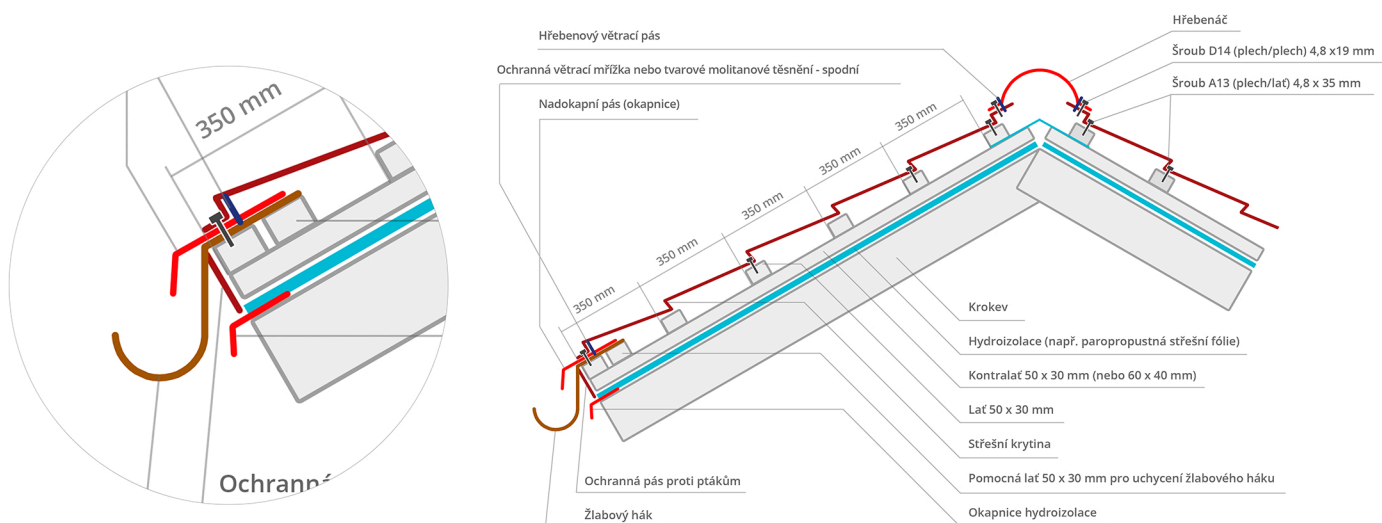
Pro podkladní konstrukci střešní krytiny se používají latě, je nutné, aby bylo dodrženo jejich přesné rozměření. Zpravidla jsou používány standardní latě 50 x 30 mm a 60 x 40 mm v závislosti na světlém rozponu mezi krokvemi.

Montáž latí začíná na okapové hraně, kde se zároveň s okrajem krokvě či kontralatě připevní těsně za sebe dvě řady latí, aby bylo dosaženo dostatečného podepření okapní lišty.

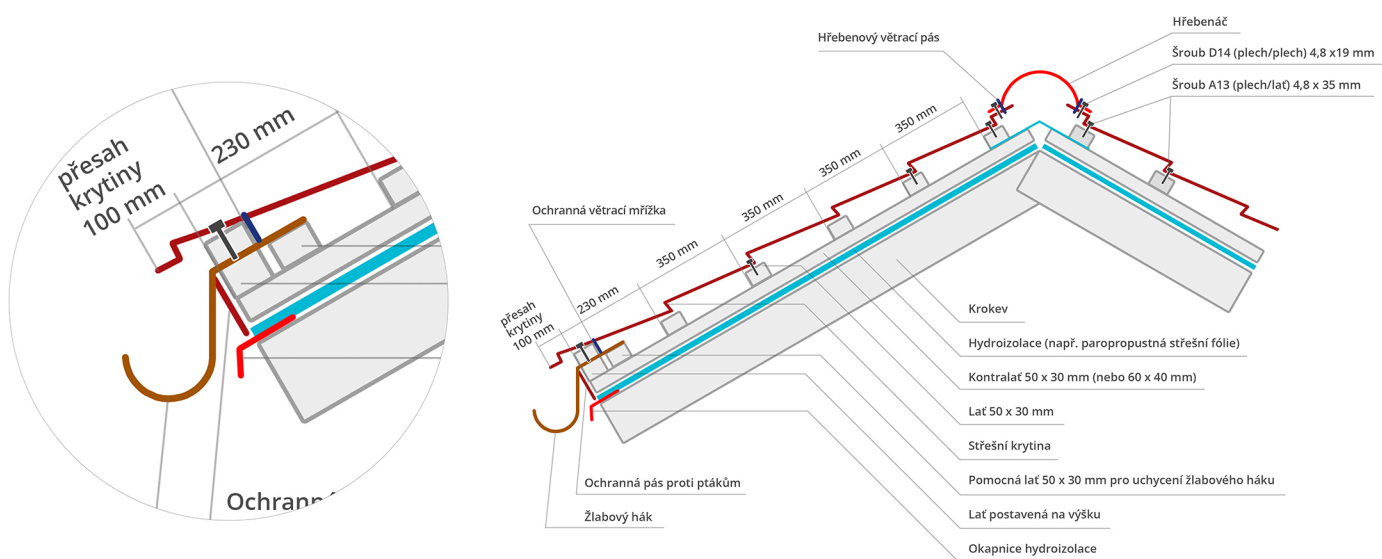
Zbývající latě se připevňují od okapu k hřebeni, po vzdálenosti 350 mm. Vzdálenost se měří od horních hran latí.

Při laťování je vhodné použít šablonu s nastavenou vzdáleností. V případě větších prostupů doporučujeme kontrolovat polohu latí odměřením od okapní hrany střechy.

Laťování ukončíme u hřebene. Když je vzdálenost mezi vrchní latí a latí níže umístěnou menší nebo rovná 350 mm, v tom případě ukončíme laťování dvěma latěma.



Obr. 1 - Laťování při použití nadokapního pásu (okapnice)



Obr. 2 - Laťování bez nadokapního pásu (okapnice) - ukázka pro přesah krytiny 100mm